

[406_{v5}] Mural Revela

VOORWAARDEN

ONDERGROND

TOEBEHOREN

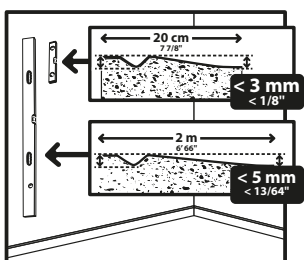
INGEBRUIKNEMING

LEGVOORWAARDEN

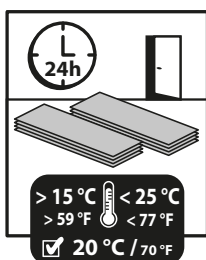
VLAKHEID EN VERTICALITEIT VAN DE ONDERGROND	Vlakheid < 5 mm onder de 2 meter liniaal of < 3 mm / 20 cm Verticaliteit: < 5 mm onder de 2,5 m liniaal	Vlakke, schone, onbeschadigde, droge, hechtende en onvettende ondergrond. Oneffenheden <3 mm
BEWARING VAN DE VLOER	Minimaal 24 uur vóór het leggen	Bewaring van de vloer in vlakke positie in de uiteindelijke plaatsingsruimte
LEGTEMPERATUUR	+ 15°C < T < + 25°C	Idealiter 20°C
RANDRUIMTE	1 mm aan elke zijde	1 mm per strekkende meter gelegde vloer, aan elke zijde van het beklede oppervlak
RECHTSTREEKSE ZONNE- INSTRALING (GROTE RAAMPARTIJ, DAKRAAM, LICHTKOEPEL...) OF ANDERE WARMTEBRON	Temperatuur van de muur < 60°C	Niet leggen wanneer de temperatuur van de muur hoger kan worden dan 60 °C (bijvoorbeeld rond een open haard, in de buurt van een fornuis, een oven of een elektrische convectoren.)
VERANDA	Verboden	
INGEBRUIKNEMING	Onmiddellijk na het leggen, behalve in natte ruimtes: 24 uur na de afwerking	

GEBRUIKSVORWAARDEN

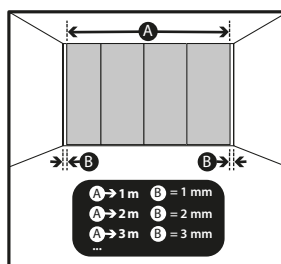
GEBRUIKSTEMPERATUUR	+ 8°C < T < + 60°C	
BEVESTIGING VAN ACCESSOIRES		Niet leggen wanneer de temperatuur van de muur hoger kan worden dan 60 °C (bijvoorbeeld rond een open haard, in de buurt van een fornuis, een oven of een elektrische convectoren.)
ONDERHOUD		Gebruik gewone huishoudelijke onderhoudsproducten: een vochtige doek of een mild reinigingsmiddel. Gebruik geen schurende producten, agressieve stoffen of onderhouds- producten op basis van chloor. Oplosmiddelen worden afgeraden.



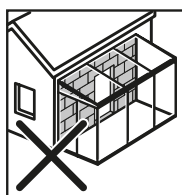
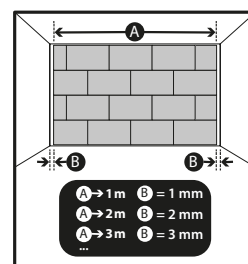
VLAKHEID VAN DE ONDERGROND



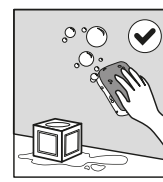
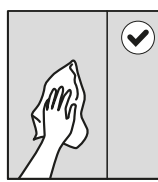
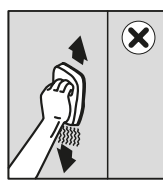
BEWARING VAN DE VLOER



RANDRUIMTE



BLOOTSTELLING AAN WARMTE



ONDERHOUD

BELANGRIJK : De informatie in dit document is geldig vanaf 10 juni 2025 en kan zonder voorafgaande kennisgeving worden gewijzigd. Omdat we voortdurend technische verbeteringen aanbrengen moet u altijd eerst bij ons nagaan of dit document nog steeds van kracht is, voordat u aan de slag gaat.

Gerflor

[406_{v5}] Mural Revela

VOORWAARDEN

ONDERGROND

TOEBEHOREN

INGEBRUIKNEMING

ONDERGROND

VOORWAARDEN

voor het leggen van deze vloer

Ondergrond voor NIT 194: beton, pleister op basis van gips of cement, scheidingswand of wandbekleding, scheidingswand van gipsplaten of baksteen	✓	Bij plaatsing in ruimtes met een hoge luchtvochtigheid (zoals een badkamer), moet worden nagegaan of de ondergrond geschikt is voor gebruik in natte ruimtes en of er een waterdichtingssysteem (SPEC) is aangebracht in de zones rond de douche of het bad, conform de geldende voorschriften.
Betegelde muur	✓	<p>Bij ontbrekende of loszittende tegels, of bij een hoogteverschil van meer dan 3 mm, een geschikte egalisatiemortel aanbrengen om de ondergrond te egaliseren of egalisatieplaten van het type Wedi met de gewenste dikte gebruiken.</p> <p>Bij plaatsing in ruimtes met een hoge luchtvochtigheid (zoals een badkamer), moet worden nagegaan of de ondergrond geschikt is voor gebruik in natte ruimtes en of er een waterdichtingssysteem (SPEC) is aangebracht in de zones rond de douche of het bad, conform de geldende voorschriften.</p> <p>Oude betegelde ondergrond met asbest: het leggen moet worden uitgevoerd in overeenstemming met de geldende regelgeving.</p>
PVC	✗	Verboden

Raadpleeg het technisch informatieblad voor alle informatie over het product en het toepassingsgebied: www.gerflor.be

[406_{v5}] Mural Revela

VOORWAARDEN

ONDERGROND

TOEBEHOREN

INGEBRUIKNEMING

GEREEDSCHAP

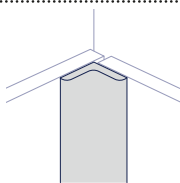
Stanleymes – Rolmaat - Waterpas
 Handmatig of elektrisch lijmpistool – Ref.: 93058 van Romus
 Terugslagvrije hamer – Ref. : 94964 van ROMUS
 Metaalzaag bij gebruik van profielen
 Gatenzaag indien boren van panelen of tegels nodig is

LIJMEN EN WATERDICHT MAKEN

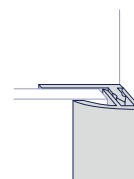
- Verlijming:
 MS-polymeerlijm van het type Soudal Fix All Flexi, Mapei Mapeflex MS45, Bostik H750 Seal'n'Bond Premium, Ottocoll M550 Hi Tack.
 Geschat verbruik voor het verlijmen van panelen/tegels en voor een lijmnaad met een diameter van 5 mm (ongeveer 10-12 m naad per koker van 290 ml): 1,2 tot 1,3 kokers van 290 ml voor 2 m² gelegde oppervlakte
- Waterdichtheid (alleen voor zones die onderhevig zijn aan waterspatten) :
 MS-polymeer afdichtingskit. Gerflor adviseert het gebruik van een transparante afdichtingskit (zoals BOSTIK H505 Seal'N'Bond Crystal, Mapeflex MS Crystal of Soudaseal MS Clear).
 Geschat verbruik voor een voeg van 3 mm diameter: ongeveer 30-35 meter voeg per koker van 290 ml, exclusief plaatsing van toebehoren:
 - Tegels = 1 koker per 8 m² gelegde tegels
 - Panelen = 1 koker per 30 m² geplaatste panelen

Gerflor biedt verschillende hoek- en afwerkingsprofielen als optie aan:

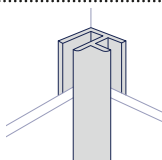
AFWERKINGEN



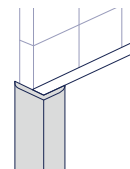
Aluminium binnenhoekprofiel (ref. 06570001)
 Zwart aluminium binnenhoekprofiel (ref. 06570002)



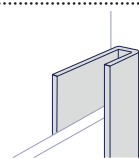
Klikbaar aluminium randprofiel (ref. 06430001)



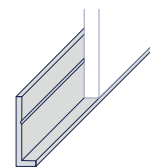
Universeel aluminium hoekprofiel (ref. 06440001)
 Zwart universeel aluminium hoekprofiel (ref. 06440002)



Aluminium buitenhoekprofiel in L-vorm (ref. 06530001)



Aluminium U-vormig randprofiel (ref. 06490001)
 Zwart aluminium U-vormig randprofiel (ref. 06490002)



Aluminium startprofiel (ref. 06520001)

[406_{v5}] Mural Revela

VOORWAARDEN

ONDERGROND

TOEBEHOREN

INGEBRUIKNEMING



Controleer de vloer vóór het leggen. Bij zichtbare gebreken dient u GERFLOR op de hoogte te stellen en mag u niet verdergaan met het leggen zonder toestemming van GERFLOR.

- Reinig en ontvet de ondergrond

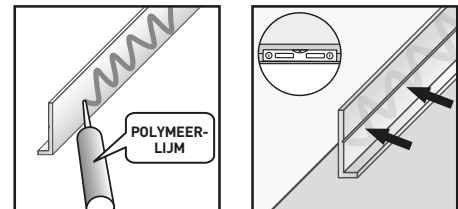
- Zorg ervoor dat de rugzijde van de tegels/panelen niet stoffig is. Ontvet ze indien nodig met bijvoorbeeld isopropanol

- Leggen met profielen

- Het gebruik van de profielen is beschreven in het Franse Technisch Advies wanneer dit van toepassing is

- Startprofiel: als het startprofiel wordt gebruikt, wordt het op de gewenste lengte afgezaagd en vervolgens onderaan tegen de muur gelijmd met MS-polymeerlijm, aangebracht op de achterkant van het profiel. Controleer en stel de horizontale positie af met een waterpas

- Afhankelijk van de keuze kunnen ook de andere profielen (randprofielen, universele hoeken) worden geplaatst

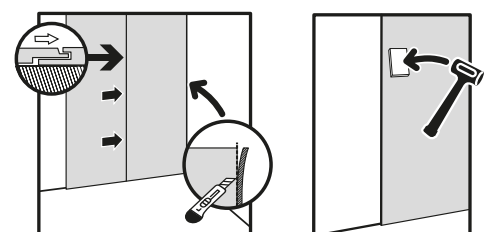
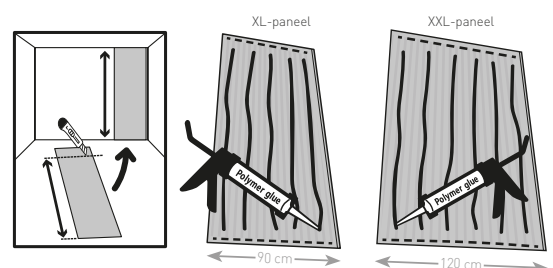
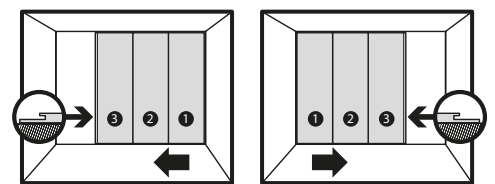


- De panelen en tegels kunnen eenvoudig op de gewenste maat worden gesneden (met een stanleymes, zaag of tegelsnijder, ref. Romus 93650). Indien nodig moeten vóór de plaatsing de uitsparingen voor watertoevoer, elektriciteitspunten enz. worden gemaakt.

PLAATSING IN EEN ZONE DIE NIET IS BLOOTGESTELD AAN WATERSPATTEN (DUS NIET IN DE BUURT VAN EEN DOUCHE OF BAD)

PLAATSEN VAN HET PANEEL

- De panelen kunnen van rechts naar links of van links naar rechts worden geplaatst, waarbij u ervoor moet zorgen dat de groef aan de juiste kant zit. Bij plaatsing van rechts naar links plaatst u het paneel met de gegroefde rand aan de linkerkant. Bij plaatsing van links naar rechts plaatst u het paneel met de gegroefde rand aan de rechterkant.
- Snijd het paneel op de gewenste maat.
- Snijd met een stanleymes de lip weg die in contact staat met de muur.
- Breng de MS-polymeerlijm aan op de achterkant van het paneel (volgens het schema hiernaast) met lijmrupsen met een diameter van 5 mm.
- Plaats het paneel met een vrije ruimte van 1 mm rondom per meter geplaatst paneel. Het gebruik van zuignappen kan handig zijn om de panelen gemakkelijker te plaatsen in een krappe omgeving.
- Druk het paneel ongeveer tien seconden aan, strijk het met de hand glad en klop vervolgens met een synthetische terugslagvrije hamer op het hele oppervlak.
- Plaats het volgende paneel: breng MS-polymeerlijm aan op de achterkant en steek vervolgens de lip in de groef van het reeds geplaatste paneel.



Gerflor

[406_{v5}] Mural Revela

VOORWAARDEN

ONDERGROND

TOEBEHOREN

INGEBRUIKNEMING

PLAATSEN VAN DE TEGEL

- De tegels kunnen horizontaal of verticaal worden gelegd.
- Bij horizontale plaatsing begint u rechts van de muur en legt u de tegels altijd met de gegroefde randen links en bovenaan. De rijen worden dus van rechts naar links gelegd.
- Bij verticale plaatsing begint u links van de muur met de plaatsing, waarbij u de gegroefde randen rechts en bovenaan plaatst. De rijen worden zo van links naar rechts geplaatst.

Eerste rij:

Afhankelijk van de breedte van de muur en de gewenste esthetiek (evenwichtige sneden aan de uiteinden van de muur) kunt u kiezen of u met een hele tegel begint of niet.

- Snijd met een stanleymes de lippen weg die in contact staan met de vloer en de muren.
- Breng de MS-polymeerlijm aan op de achterkant van de tegel.
- Plaats de tegel tegen de muur en laat rondom een vrije ruimte van 1 mm per meter gelegde tegel.
- Controleer de waterpasheid met behulp van een waterpas en pas indien nodig aan.
- Strijk met de hand glad en klop vervolgens met een synthetische, terugslagvrije hamer over het hele oppervlak.
- Plaats de volgende tegel: breng MS-polymeerlijm aan op de achterkant en steek de lip in de groef van de reeds geplaatste tegel en druk deze goed aan.
- Zorg ervoor dat de tegels altijd perfect op elkaar aansluiten, zodat een perfecte verbinding ontstaat en er geen verschuivingen ontstaan bij het leggen van de volgende rij.

- Herhaal deze handelingen totdat de hele rij is gelegd. Snijd de laatste tegel van de rij op maat. Afhankelijk van de grootte kan het overgebleven stuk tegel eventueel worden gebruikt om de volgende rij te beginnen.

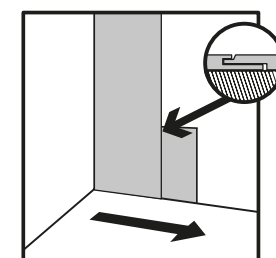
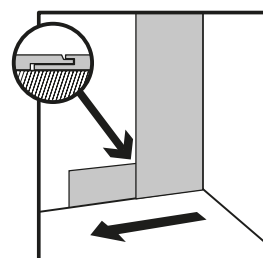
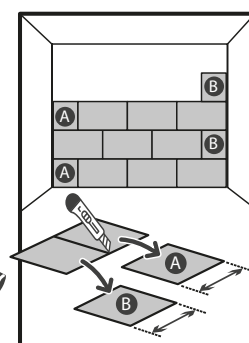
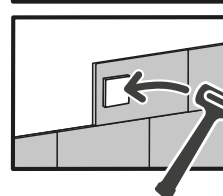
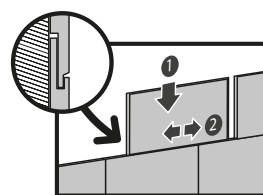
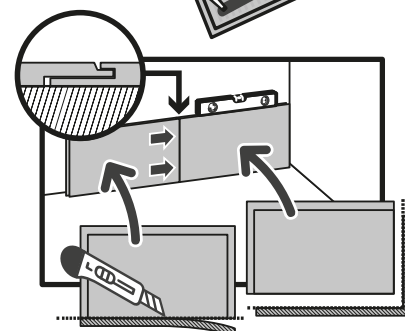
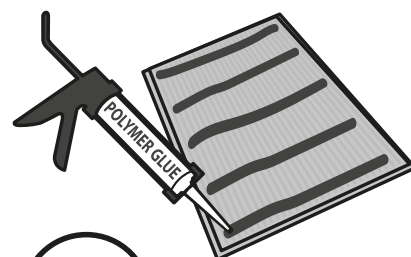
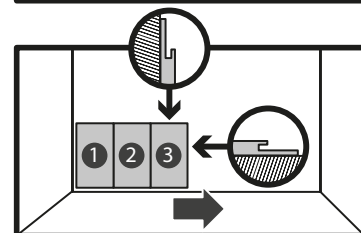
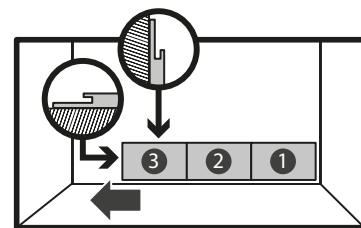
Volgende rijen:

De tegels kunnen recht worden gelegd (voegen op één lijn) of in steenslagpatroon (een halve tegel verspringend, zie afbeelding hiernaast).

- Lijm en monteer vervolgens op dezelfde manier als bij de eerste rij, waarbij u de verticale en horizontale lippen in de groeven van de eerder gelegde tegels steekt.
- Verwijder eventuele verse lijmresten met een droge doek.

MONTAGE VAN TEGELS/PANELEN

- Er zijn twee configuraties mogelijk voor het monteren van tegels en panelen: panelen links van de muur + tegels in verticale positie of panelen rechts van de muur + tegels in horizontale positie (voegen op één lijn)
- Begin altijd met het plaatsen van de panelen en zorg ervoor dat de groef van het paneel altijd in de lip van de plaat valt.



Gerflor

[406_{v5}] Mural Revela

VOORWAARDEN

ONDERGROND

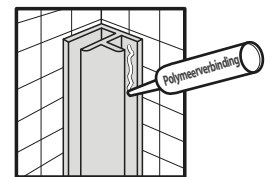
TOEBEHOREN

INGEBRUIKNEMING

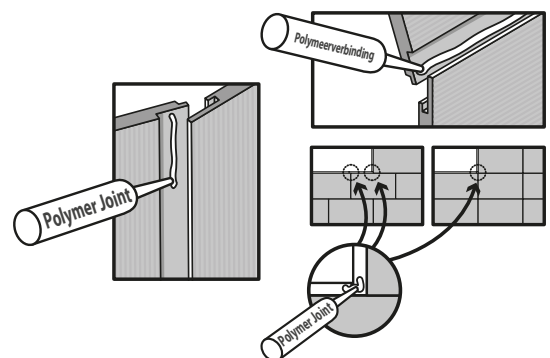
PLAATSING IN EEN ZONE DIE IS BLOOTGESTELD AAN WATERSPATTEN (DUS IN DE BUURT VAN EEN DOUCHE OF BAD)

- Ga na of de ondergrond geschikt is voor gebruik in natte ruimtes en of er een waterdichtingssysteem (SPEC) is aangebracht in de zones rond de douche of het bad, conform de geldende voorschriften
- Breng een rups MS-polymeer aan langs de hele onderkant van de te bekleden muur
- Profielen plaatsen:

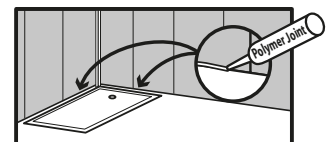
- Breng de startprofielen en hoekprofielen aan met behulp van MS-polymeerlijm die op de achterkant van de profielen wordt aangebracht.
- Breng ook MS-polymeer afdichtingskit aan op de binnenbasis van het startprofiel en aan de binnenkant van de rand- of hoekprofielen (afbeelding).



- Leg en monteer de tegels of panelen volgens de bovenstaande aanbevelingen en zorg voor het volgende:
 - Breng een 3 mm brede rups MS-polymeerkit aan op de achterkant van de lipjes van de te plaatsen tegel of het te plaatsen paneel voordat u deze met het vorige paneel of de vorige tegel verbindt
 - Breng MS-polymeerkit aan op de verbindingpunten tussen tegels/tegels en tegels/panelen, zoals aangegeven op de afbeelding hiernaast

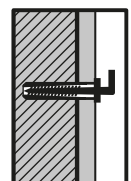


- Breng een rups MS-polymeerkit aan langs de hele onderkant van de tegels of panelen (verbinding met de douchebak of het bad)



AFWERKINGEN

- Breng eventueel de hoek- of buitenrandprofielen aan en bevestig deze met MS-polymeerlijm.
- Bevestiging van toebehoren (zoals haakjes en spiegels): boor gaten in de tegels en gebruik geschikte schroeven en pluggen om ze aan de onderliggende muur te bevestigen.



Bij plaatsing in ruimtes met een hoge luchtvochtigheid (bijvoorbeeld badkamers) moet MS-polymeerkit worden aangebracht rondom het gat om een langdurige waterdichtheid te garanderen.